

RICOH
imagine. change.

Aficio®

MP 6002
MP 7502
MP 9002

Digitaler S/W Multi Function Printer

Kopierer Drucker Fax Scanner



Aficio™ MP
6002

60
Seiten SW

Aficio™ MP
7502

75
Seiten SW

Aficio™ MP
9002

90
Seiten SW

Verbesserte High-End-Produktivität

Die Informationsmengen heutzutage sind überwältigend. Sie benötigen daher eine Lösung, die jede Art der Dokumentenverarbeitung vereinfacht. Der ultraschnelle Aficio™ MP 6002/MP 7502/MP 9002 von Ricoh, bewältigt hohe Kopier-, Druck-, Scan-, Fax- und Finishingvolumina. Jetzt können Sie große Dokumentenaufträge automatisieren und ausgezeichnete Sicherheit für Ihren erweiterten Arbeitsablauf garantieren.

- Außergewöhnlicher Bedienkomfort
- Hohe Produktivität mit 60, 75, 90 Seiten pro Minute
- Umweltfreundliche Funktionen
- Energie- und papiersparend
- Hohe Dokumentensicherheit



Reich an Funktionalitäten



Steigern Sie die Produktivität

Beschleunigen Sie Ihren Arbeitsablauf: erste Kopien in 3,9 Sekunden oder weniger; Dual-Scan mit 178 Bildern pro Minute (ipm) in Duplex und 90 ipm in Simplex, und einer hohen Qualität mit 200 dpi. In-House können Sie, durch das Verwenden des Bypass, viele verschiedene Papiertypen verarbeiten.



Bedienungsfreundlichkeit maximieren

Mit dem anwenderfreundlichen Bedienpanel können Sie Ihren Home-Bildschirm individualisieren. Über den Home-Button können Sie jederzeit schnell zum Startbildschirm zurückwechseln und haben somit schnellen Zugriff auf die Funktionen, die Sie benötigen. Auch für den gelegentlichen Anwender wird das Drucken von der SD-Karte oder dem USB-Stick durch die im Bedienpanel integrierten Steckplätze vereinfacht.



Wertvolle Ressourcen verwalten

Mit den neuen Systemen lassen sich Ressourcen effizient verwalten und nachhaltiges Drucken wird unterstützt. Es besteht die Möglichkeit, ein spezielles Pop-up zu aktivieren, das den User darüber informiert, wie viele Seiten er gedruckt hat und wie viel Papier er z.B. durch das Nutzen des Duplex-Druckmodus eingespart hat. Zusätzlich kann das Pop-up mit einem individuellen Text ergänzt werden. Durch die Vergabe von Kontingenten pro Anwender/Gruppe können Sie die Betriebskosten überwachen.



Erzielen Sie nachhaltigen Nutzen

Mit dem MP 6002 und dem MP 7502 gehen hohe Produktivität und Umweltfreundlichkeit Hand in Hand. Die umweltfreundlichen Funktionen, wie der schnell einschaltende Ruhemodus, wurden entwickelt, um einen umweltfreundlicheren Arbeitsablauf zu ermöglichen.

Leistungsoptimierung



Schneller Einzug und schnelle Ausgabe

Für eine zuverlässige Dokumentenverarbeitung bietet der Aficio™ MP 6002/MP 7502/MP 9002 alle Lösungen. Große Mengen unterschiedlicher Dokumententypen können so schnell gescannt, kopiert, gedruckt und verteilt werden - Tag ein, Tag aus. Und mit fortschrittlichen Finishing-Optionen erzielen Sie bei In-House-Jobs professionell aussehende Resultate.

Verkürzte Durchlaufzeit

Der Aficio™ MP 6002/MP 7502/MP 9002 bietet eine schnelle Aufwärmphase und eine hohe Ausgabegeschwindigkeit von 60, 75 bzw. 90 Seiten pro Minute an. Sogar große Druckjobs werden in kürzester Zeit verarbeitet. Hohes Volumen? Kein Problem. Vermeiden Sie Druckunterbrechungen mit Großraummagazinen, die bis zu 8.300 Blatt enthalten.



Reduzieren Sie Ihre Kosten

Reduzieren Sie High-End-Verarbeitungskosten. Durch den niedrigen Typical Energy Consumption (TEC) Wert, einfache Kontingentenvergabe, standardmäßigen Duplex und papierloses Faxen sehen Sie sofort finanzielle Vorteile. Die Remote-Fax-Funktion erspart Investitionen und Betriebskosten, indem sich MFPs innerhalb Ihres Netzwerkes eine Fax-Option teilen.

Effizienzsteigerung



Modernisieren Sie Ihren Arbeitsablauf

Machen Sie die Erfassung und Verwaltung großer Dokumentenmengen einfach. Profitieren Sie von schnellem ein- und doppelseitigem Scannen. Genießen Sie den Komfort von Funktionen wie Scan-to-Email, Scan-to-Folder, und Scan-to-FTP/URL. Beschleunigen Sie die Dokumentenverteilung mit dem intelligenten Scannen von GlobalScan NX. Verbessern Sie Ihren Arbeitsablauf mit der integrierten Management-Applikation von Streamline NX®.

Erweiterte Funktionalität

Browsen Sie Webseiten und drucken Sie kompatible Webseiten und auch andere online-Materialien aus, mithilfe der optionalen Browser-Einheit. Sparen Sie dank Bates Numbering Zeit. Dies ist eine weitere starke Funktion, die den Nummerierungsvorgang durch einen editierbaren Stempel automatisiert. Dies ist ideal für Unternehmen wie Anwaltskanzleien, die sich auf eine akkurate Nummerierung verlassen.



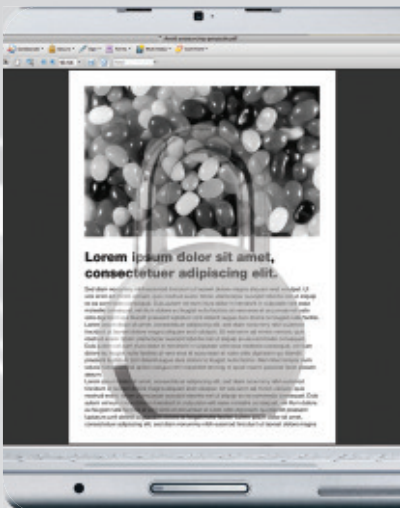
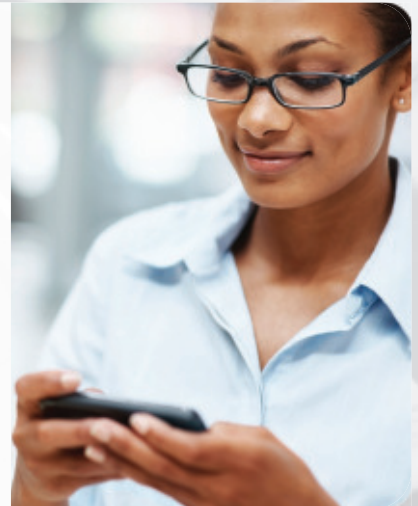
Administration vereinfachen

Der Aficio™ MP 6002/MP 7502/MP 9002 bietet fortschrittliche Management-Tools an: eine Messung des Stromverbrauches hilft bei der Reduzierung von Energieverbrauch und -kosten; @Remote spart Ihnen Zeit durch das fernbediente Management von Geräten; der Web-Image-Monitor prüft Online Ihren MFP Status, und Equitrac Office™ hilft Ihnen die Kosten bestimmten Anwendern zuzuordnen.

Sichere, All-Inklusiv-Einstellung

Erhöhte Sicherheit

Die Kontrolle übernehmen. Machen Sie unautorisierte Kopien mit der Unauthorized Copy Control Funktion unlesbar. Rüsten Sie Ihre Datensicherheit mit Enhanced Encryption Level AES256bit und eine SHA2 Verschlüsselung auf. Sichern Sie Ihr Adressbuch und Ihre Authentifizierungsdaten durch die Festplattenverschlüsselung vor einem Datenverlust. Die automatische Datenüberschreibung gewährleistet, dass temporäre Daten im Nachhinein wieder hergestellt werden.



Standards garantieren

Diese fortschrittlichen MFPs unterstützen PDF/A Standards, um die langfristige Dokumentenspeicherung zu vereinfachen. Digitale Unterschriften können zu den PDFs hinzugefügt werden, um eine exakte Validierung zu ermöglichen. Starke Sicherheitsfunktionen werden angeboten, um einen unautorisierten Zugang zu Ihren Dokumenten und eingehenden Faxen zu verhindern. Der Zugang zu Email- und Faxadressbüchern kann per Anwenderauthentifizierung überwacht werden.

Professionelles Finishing

Sie möchten hohe Produktivität - also warum nicht das wichtige Finishing hinzufügen? Mit unseren einzigartigen Multi-Falz-Optionen können Sie zum Beispiel DIN A3-Graphiken und Tabellen in DIN A4-Dokumenten falten. Sie können auch professionell aussehende Resultate mit dem In-Line-Heften, der Deckblattzuschießeinheit und dem Broschüren-Finisher erzielen. So können Sie Outsourcing eliminieren - Ihr MFP kümmert sich um alles.



Wichtige Funktionen für die Geschäftskommunikation



- 1** Einfacher Zugang mit intuitivem Farb-Bedienfeld, mit anpassbarem Home-Bildschirm, Home-Taste und SD/USB Steckplatz
- 2** Standardmäßige 4.200-Blatt-Papiermagazine für weniger Nachfüllen und somit stetige Produktivität
- 3** 2.000 Blatt-Broschürenfinisher mit 50-Blatt-Heftung produziert akkurate, professionell gefaltete Sätze
- 4** Standard 100-Blatt Bypass für dickere Papiertypen von bis zu 216 g/m²
- 5** Die optionale Multi-Falz-Einheit unterstützt 6 Falzmuster und ermöglicht somit kreative Drucklösungen: 2-Falz, Z-Falz, 3-Falz (innen und außen) und 4-Falz (Fenster und Doppelparallel)
- 6** Optionale Deckblattzuschießeinheit: erhöhen Sie den Wert Ihrer Dokumente durch den Einsatz vorgedruckter Farbseiten/Deckblätter
- 7** Die Unterstützung für USB-Tastaturen spart Zeit, wenn die MFPs zum Scannen und Indexieren von Dokumenten für elektronisches Dokumentenmanagement (EDM) oder Archivieren verwendet werden.
- 8** 4.000 Seiten A4-Großraummagazin, für eine gesteigerte Produktivität

MP 6002/MP 7502/MP 9002

HAUPTSPECIFIKATIONEN

Aficio®

ALLGEMEIN

Aufwärmzeit:	30/30/300 Sekunden
Ausgabegeschw. 1. Seite:	3,9/3,2/2,9 Sekunden
Durchgängige Ausgabegeschwindigkeit:	60/75/90 Seiten/Minute
Speicher:	Standard: 1 GB Maximal: 1,5 GB
Festplatte:	250 GB
Abmessungen (B x T x H):	690 x 799 x 1.171 mm
Gewicht:	214 kg
Stromversorgung:	220 - 240 V, 50/60 Hz

KOPIERER

Kopierverfahren:	Laser-Scannen und elektrofotografischer Druck
Mehrfachkopieren:	Bis zu 999 Kopien
Auflösung:	400 dpi
Zoom:	Von 25 % bis 400 % in 1%-Schritten

DRUCKER

Druckersprache:	Standard: PCL5e, PCL6, PDF Option: XPS, Adobe® PostScript® 3™, IPDS
Druckauflösung:	300 x 300 dpi, 600 x 600 dpi, 1.200 x 1.200 dpi
Schnittstelle:	Standard: USB 2.0, SD-Steckplatz, Ethernet 10 Base-T/100 Base-TX Option: Bidirektionaler IEEE 1284-Parallelport, Wireless LAN (IEEE 802.11a/b/g), Bluetooth, Gigabit Ethernet
Netzwerkprotokoll:	TCP/IP (IP v4, IP v6), IPX/SPX (Option)
Windows®-Umgebungen:	Windows® XP, Windows® Vista, Windows® 7, Windows® Server 2003, Windows® Server 2008, Windows® Server 2008R2
Mac OS Umgebungen:	Macintosh OS X Native v10.2 oder höher
UNIX-Umgebungen:	UNIX Sun® Solaris: 2.6, 2.7, 2.8, 2.9, 2.10 HP-UX: 10.x, 11.x, 11i v2, 11i v3 SCO OpenServer: 5.0.6, 5.0.7, 6.0 RedHat® Linux Enterprise: 4, 5, 6 IBM® AIX: 5L V5.3, V6.1, V7.1
Novell® Netware® Umgebungen:	v6.5
SAP® R/3® Umgebungen:	SAP® R/3®

SCANNER

Scangeschwindigkeit:	Vollfarbe: Maximal 90 Vorlagen/Minute SW: Maximal 90 Vorlagen/Minute
Auflösung:	Maximal: 600 dpi
Vorlagenformat:	A3, A4, A5, B4, B5
Mitgelieferte Treiber:	Netzwerk-TWAIN-Treiber
Scannen an:	E-Mail, Ordner, USB, SD-Karte

FAX

Telefonnetz:	PSTN (Öffentliches Fernsprechwahlnetz), PBX
Kompatibilität:	ITU-T (CCITT) G3
Auflösung:	8 x 3,85 Zeile/mm, 200 x 100 dpi 8 x 7,7 Zeile/mm, 200 x 200 dpi
Übertragungsgeschwindigkeit:	G3: 3 Sekunden (200 x 100 dpi) 2 Sekunde(n) (200 x 100 dpi, JBIG)
Modemgeschwindigkeit:	Maximal: 33,6 kbit/s
Scangeschwindigkeit:	0,7 Sekunde(n)
Speicherkapazität:	Standard: 4 MB Maximal: 28 MB

PAPIERVERARBEITUNG

Empfohlenes Papierformat:	Standard-Papiermagazin(e): A3, A4, A5, B4, B5 Bypass: A3, A4, A5, A6, B4, B5, B6
Papiereinzugskapazität:	Maximal: 8.300 Blatt
Papierausgabekapazität:	Maximal: 3.500 Blatt
Papiergewicht:	Standard-Papiermagazine: 52 - 216 g/m ² Bypass: 52 - 216 g/m ²

UMWELTDATEN

Stromverbrauch:	Maximal: 1.710/1.760/1.840 W Bereitschaft: 299/315/308 W Niedrigenergiemodus: 191/191/206 W Ruhemodus: 7,2/7,2/7,3 W Typischer Stromverbrauch (TEC): 7,06/8,08/15,97 kW/h
-----------------	---

SOFTWARE

Standard:	SmartDeviceMonitor, Web SmartDeviceMonitor®, Web Image Monitor
Optional:	GlobalScan NX, Karten-Authentifizierungspaket, @Remote, Benutzerdefinierte SAP R/3 Gerätetypen

OPTIONEN

ADF-Griff, 4.000-Blatt-Großraummagazin, 2.000-Blatt-Finisher, 3.000-Blatt-Finisher, 2.000-Blatt-Broschüren-Finisher, Locher-Kits, 9-Fach-Mailbox, Deckblatteinzug, Registerblatthalter, Kopienablage, Ausrichtereinheit, Copy Connect Kit, Broschürenfinisher, GBC StreamPunch™ III, Bidirektionaler IEEE 1284-Parallelport, Wireless LAN (IEEE 802.11a/b/g), Bluetooth, Gigabit Ethernet, VM-Karte (nur Basismodell), SD-Karte für Netware Printing, Browser Unit, Zählerschnittstelle, File Format Converter, Kostenstellenzähler-Halter, Data Overwrite Security-Einheit (Zertifizierte Version), Copy Data Security Kit, Fax-Verbindungseinheit, Fax-Option, Multi-Falzeinheit, IPDS-Einheit, Unicode Font Package für SAP

VERBRAUCHSMATERIAL

Tonerkapazität:	Schwarz: 43.000 Drucke
-----------------	------------------------

Die Niedrigenergiemodus-Werte beziehen sich auf die SP-Systeme. Die Verfügbarkeit von Modellen, Optionen und Software erfahren Sie bei Ihrem örtlichen Ricoh-Lieferanten.



RICOH
imagine. change.

Für weitere Informationen stehen wir gern zur Verfügung.

Ricoh Deutschland GmbH
Hauptverwaltung
Vahrenwalder Straße
315
30179 Hannover
Tel.: 05 11 / 67 42-0
Fax: 05 11 67 42-2 10
www.ricoh.de

ISO9001 zertifiziert,
ISO14001 zertifiziert,
ISO27001zertifiziert
Alle Marken- und/oder Produktnamen sind Marken der entsprechenden Eigentümer. Die Spezifikationen und das äußere Erscheinungsbild können sich ohne vorherige Ankündigung ändern. Die Farbe des tatsächlichen Produkts kann von der in der Broschüre dargestellten Farbe abweichen. Die Bilder in dieser Broschüre sind keine echten Fotos, und es können geringfügige Detailabweichungen auftreten.
Copyright © 2012 Ricoh Europe PLC. All rights reserved. Diese Broschüre, deren Inhalt und/oder Layout dürfen ohne vorherige schriftliche Erlaubnis von Ricoh Europe PLC nicht verändert und/oder angepasst, teilweise oder vollständig kopiert und/oder in andere Dokumente eingefügt werden.

www.ricoh-europe.com