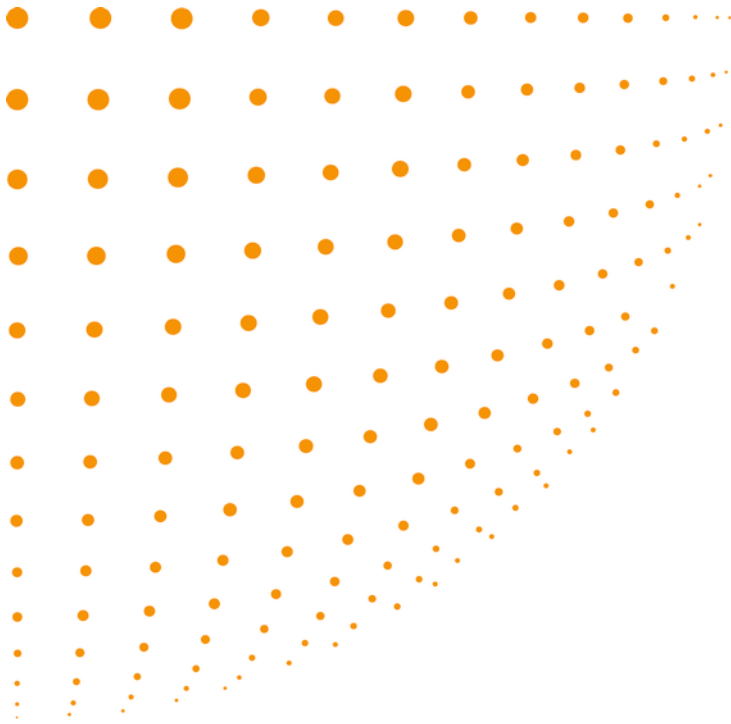


RICOH

Kompakt, umweltfreundlich und multifunktional



Aficio™ MP C300/MP C300SR/MP C400/MP C400SR

Platz, Strom und Kosten sparen

Die Aficio™MP C300/MP C300SR/MP C400/MP C400SR sind produktive, anwenderfreundliche Lösungen, die perfekt in Ihren Büro-Workflow passen. Diese kompakten MFPS kopieren, drucken, scannen und faxen dank des automatischen Duplexstandards effizient und schnell. Die MP C300SR/MP C400SR heften Ihre Dokumente sogar automatisch. Mit dem großen, schwenkbaren Touchscreen-Bedienfeld ist maximaler Bedienkomfort garantiert. Diese Systeme können nahtlos in Ihren vorhandenen Workflow eingebunden werden und sorgen dank QuickStartUp-Technologie und dem geringen Stromverbrauch für niedrige Gesamtbetriebskosten.



- Drucken Sie direkt von einem USB-Stick oder einer SD-Karte.
- Hervorragende Produktivität: 30/40 Seiten pro Minute.
- Personalisierung mit App2Me und Ricoh Widgets.
- Anwenderfreundliche Bedienung.
- Niedrige Total Cost of Ownership (TCO)

Kosteneffiziente Lösungen



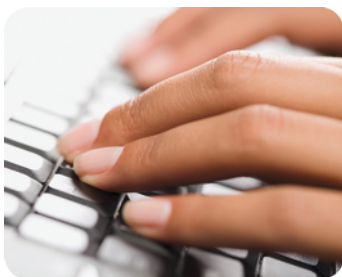
ZIEHEN SIE IHR TEMPO AN

Nach nur 50 bis 60 Sekunden sind die Aficio™MP C300/MP C300SR/MP C400/MP C400SR einsatzbereit. Farb- und Schwarzweißdruck mit derselben hohen Geschwindigkeit von 30 (MP C300/MP C300SR) und 40 (MP C400/MP C400SR) Seiten pro Minute. Dank der maximalen Papierkapazität von 2.300 Blatt können Sie lange drucken, ohne Papier nachfüllen zu müssen.



VERBESSERN SIE IHREN WORKFLOW

Verteilen Sie Dokumente mit den Funktionen Scan-to-E-Mail, -FTP, -SMB, -URL oder -NCP schneller. Sie müssen nicht einmal Ihren Computer einschalten: Drucken Sie direkt über USB-Stick oder SD-Karte. Scan-to-Fax, -E-Mail, -Folder und -USB – alles in einem Schritt.



SEIEN SIE INDIVIDUELL

Die Aficio™MP C300/MP C300SR/MP C400/MP C400SR werden mit der neuen App2Me-Software-Plattform von Ricoh geliefert. Diese innovative Plattform führt Widgets aus, sodass mobile Anwender die Oberfläche des MFPS personalisieren können. Diese Widgets werden automatisch von jedem App2Me-fähigen MFP erkannt, wenn sie einmal auf einem verbundenen PC, Laptop oder kompatiblen SmartPhone installiert worden sind. Sie werden direkt auf dem Bedienfeld-Display des MFPS angezeigt, sodass der Anwendern schnell auf die neuesten verfügbaren Tools und Anwendungen zugreifen kann.



KOSTEN DAUERHAFT SENKEN

Mit den niedrigen Gesamtbetriebskosten der Aficio™MP C300/MP C300SR/MP C400/MP C400SR können Sie Geld sparen. Dank der Quick-Start-Up-Technologie nutzen diese Systeme den Energiespar-Modus maximal aus. Deshalb ist deren Energieverbrauch außergewöhnlich niedrig. Mit der Standard-Duplexeinheit können Sie außerdem Ihren Papierverbrauch reduzieren.



EINFACHE BEDIENUNG

Schon bei der Konzipierung der Aficio™MP C300/MP C300SR/MP C400/MP C400SR wurde auf Anwenderfreundlichkeit geachtet. Leichte und trotzdem stabile Papiermagazin lassen sich weich öffnen und schließen. Das Bedienfeld kann zur besseren Sichtbarkeit gedreht werden. Das große Farb-Touchscreen-Display hat eine besonders leicht zu bedienende Benutzeroberfläche. Änderungen von Auftrageinstellungen, wie Anzahl, SW oder Farbe, Duplex oder Simplex, können schnell und einfach, sogar vom Computer aus, vorgenommen werden.

WORKFLOWS SICHERN

Kontrolle ausüben: Authentifizierung verlangen, Drucke sperren oder speichern, bis ein Passwort eingegeben wird. Kopierdaten schützen: Text maskieren oder die Verwendung bestimmter Funktionen mit der Copy-Data-Security-Einheit untersagen. Verwalten und limitieren Sie die Anzahl an Farbausdrucken von Einzelpersonen oder Gruppen mit der Quoteneinstellung.



UMWELTFREUNDLICHKEIT

Ricoh hilft Ihnen, Ihr Büro umweltfreundlicher zu gestalten und dabei gleichzeitig Ihre Kosten zu senken. Die Aficio™MP C300/MP C300SR/MP C400/MP C400SR sind mit umweltfreundlichen und geldsparenden Besonderheiten wie schnellem Duplex-Druck und -Kopieren, einem Ruhemodus, der mit extrem wenig Energie auskommt, erhöhten Tonergergiebigkeiten und einem äußerst niedrigen TEC-Wert (Typical Electricity Consumption - durchschnittlicher Energieverbrauch pro Woche) ausgestattet. Ricoh-Produkte sind zusätzlich Energy Star-konform. Das bedeutet, dass bei der Erzeugung der für die Ricoh-Systeme benötigten Energie weniger CO₂ produziert wird.

Aficio™ MP C300/MP C300sR/MP C400/MP C400sR

☐ KOPIERER

Kopierverfahren:	Trock. elektrost. Übertrag.system mit int. Übertrag.band; 4 Trommeln
Kopiergeschwindigkeit:	Vollfarbe: 30/30/40/40 Kopien pro Minute SW: 30/30/40/40 Kopien pro Minute
Mehrfachkopie:	maximal 999
Aufwärmzeit:	50/50/60/60 Sekunden
Ausgabegeschw. 1. Seite:	Vollfarbe: Weniger als 15 Sekunden SW: Weniger als 10 Sekunden
Zoom:	25 - 400 % (in 1-%-Schritten)
Speicher:	Maximal: 1,5 GB + 160 GB Festplatte
Papiereinzugskapazität:	Standard: 1 x 550-Blatt-Papiermagazin 100-Blatt-Bypass Maximal: 2.300 Blatt
ARDF-Kapazität:	50 Blatt
Papierausgabekapazität:	Standard: 500/250/500/250 Blatt Maximal: 650/300/650/300 Blatt
Papierformat:	Papiermagazine: A4 Bypass: 216 x 600 mm
Papiergewicht:	Papiermagazine: 52 - 220 g/m ² Bypass: 52 - 256 g/m ² Duplexmagazin: 60 - 163 g/m ² Standard
Duplexdruck:	Standard
Abmessungen (H x B x T):	710 x 550 x 570 mm (inkl. ARDF)
Gewicht:	Weniger als 80/85/80/85 kg
Stromversorgung:	220 - 240 V, 50 - 60 Hz
Stromverbrauch:	Maximal: Weniger als 1,65 kW

☐ DRUCKER

CPU:	Celeron M (1 GHz)
Druckgeschwindigkeit:	Vollfarbe: 30/30/40/40 Ausdrücke pro Minute SW: 30/30/40/40 Ausdrücke pro Minute
Druckersprache:	PCL5c, PCL6, Adobe® PostScript® 3™, XPS
Druckerauflösung:	600 x 600 dpi (1, 2, 4 Bit) 1.200 x 1.200 dpi (1 Bit)
Speicher:	1 GB + 160 GB Festplatte
Schnittstelle:	Standard: USB 2.0 (Typ A & B), 10Base-T/ 100Base-TX Ethernet Option: 1000Base-T Gigabit Ethernet, Wireless LAN (IEEE802.11 a/g)
Netzwerkprotokoll:	TCP/IP (v4, v6), Bonjour
Unterstützte Umgebungen:	PCL5c, PCL6: Windows® 2000/XP/Vista/7/ Server 2003/Server 2008/Server 2008R2, Citrix Metaframe XP/Presentation Server3.0, Presentation Server4.0/4.5, Citrix XenApp5.0 Adobe® PostScript® 3™: Windows® 2000/ XP/Vista/7/Server 2003/Server 2008/Server 2008R2, Citrix Metaframe XP/Presentation Server3.0, Presentation Server4.0/4.5, Citrix XenApp5.0, Macintosh OS 10.2x/10.4.x/10.5x XPS: Windows® Vista/7/Server 2008/Server 2008R2

☐ SCANNER

Scangeschwindigkeit:	Vollfarbe: 30 Bilder/Minute SW: 30 Bilder/Minute
Auflösung:	Standard: 100 - 600 dpi Standardvorgabe: 200 dpi
Originalformat:	A5 - A4
Ausgabeformate:	TIF, JPEG, PDF
Mitgelieferte Treiber:	Netzwerk-, TWAIN-Treiber
Scan-to-E-Mail:	SMTP-Authentifizierung, POP- vor SMTP- Authentifizierung
Zieladressen:	Maximal 500 pro Job
Gespeicherte Zieladressen:	Maximal 2.000
Adressbuch:	Via LDAP oder lokal auf Festplatte
Scan-to-Folder:	SMB, FTP, NCP
Ziel:	Maximal 100 Ordner pro Job

☐ SOFTWARE

SmartDeviceMonitor™, Remote Communication Gate S Pro™, Web Image Monitor, DeskTopBinder™ Lite, App2me

☐ FAX (OPTION)

Telefonnetz:	PSTN, PBX
Kompatibilität:	ITU-T, G3
Modemgeschwindigkeit:	Maximal: 33,6 Kbps
Auflösung:	Maximal: 400 x 400 dpi
Komprimierungsverfahren:	MH, MR, MMR, JBIG
Scangeschwindigkeit:	0,8 Sekunden (200 x 100 dpi A4 SEF)
Speichersicherung:	Ja

WEITERE OPTIONEN

1 x 550-Blatt-Papierkassette, 2 x 550-Blatt-Papierkassette, Innenablage (nur MP C300/MP C400), Seitenablage, Ausgabefach, Faxspeichereinheit, Faxeinheit, Festplattenverschlüsselung, Wireless LAN (IEEE802.11 a/g), 1000Base-T Gigabit Ethernet, Copy Data Security Kit, @Remote, Data Overwrite Security Kit, Kostenstellenzähler-Schnittstelle, File Format Converter, Browser Unit

Ricoh hat diese Produkte so konstruiert, dass sie den EC ENERGY STAR-Richtlinien für Energieeffizienz entsprechen.

Die Verfügbarkeit von Modellen, Optionen und Software erfahren Sie bei Ihrem örtlichen Ricoh-Lieferanten.

ISO9001 zertifiziert, ISO14001 zertifiziert

Die Spezifikationen und das äußere Erscheinungsbild können sich ohne vorherige Ankündigung ändern. Die Farbe des tatsächlichen Produkts kann von der in der Broschüre dargestellten Farbe abweichen. Die Bilder in dieser Broschüre sind keine echten Fotos, und es können geringfügige Detailabweichungen auftreten.

Copyright © 2011 Ricoh Europe PLC. Alle Rechte vorbehalten. Diese Broschüre, deren Inhalt und/oder Layout dürfen ohne vorherige schriftliche Erlaubnis von Ricoh Europe PLC nicht verändert und/oder angepasst, teilweise oder vollständig kopiert und/oder in andere Dokumente eingefügt werden.

RICOH

www.ricoh-europe.com

Für weitere Informationen
stehen wir gern zur
Verfügung

